



Pressure/Vacuum pumps

Bombas de presión/vacío

Pompes pression-vide

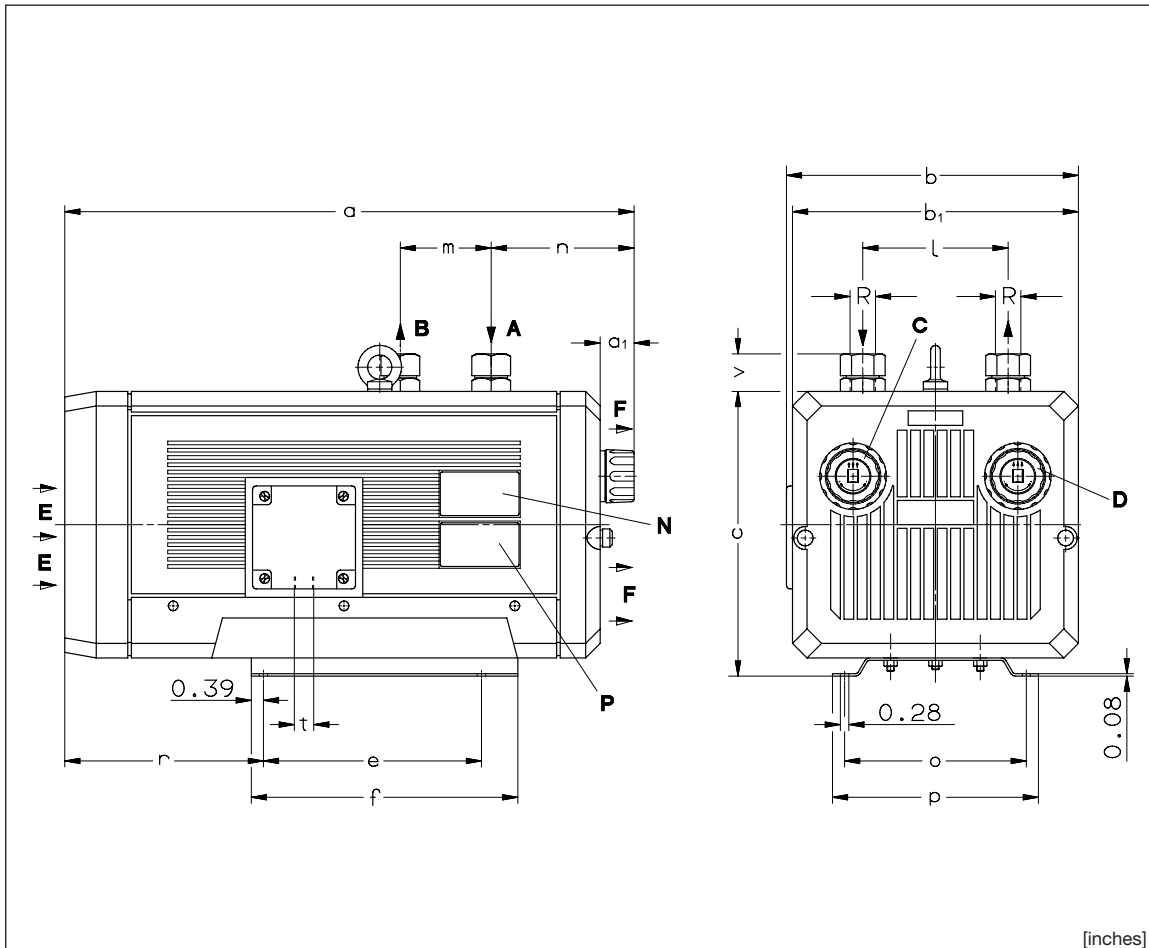
Bombas de pressão/a vácuo

V-KTN

V-KTN 15

V-KTN 25

V-KTN 40



[inches]

A	Vacuum connection	Conexión vacío	Raccord du vide	Conexão do vácuo
B	Pressure connection	Conexión presión	Raccord surpression	Conexão da pressão
C	Vacuum regulating valve	Válvula reguladora de vacío	Valve réglage vide	Válvula de regulagem do vácuo
D	Pressure regulating valve	Válvula reguladora de presión	Valve de réglage pression	Válvula de regulagem da pressão
E	Cooling air entry	Entrada aire refrigerante	Entrée air refroidissement	Entrada do ar refrigerante
F	Cooling air exit	Salida aire refrigerante	Sortie air refroidissement	Saída do ar refrigerante
N	Data plate	Placa fecha	Etiquette caractéristique	Placa da data
P	Motor name plate	Placa mod. motor	Etiquette caractérist. moteur	Placa do nome do motor

V-KTN		15	25	40
[inches]	a	18.74	19.96	23.35
	a <sub>1</sub>	1.34	1.34	1.89
	b	9.53	9.53	10.79
	b <sub>1</sub>	9.29	9.29	10.47
	c	9.25	9.25	10.24
	e	7.09	7.09	7.87
	f	8.66	8.66	9.53
	l	4.72	4.72	5.91
	m	2.95	2.95	3.15
	n	4.88	6.10	7.01
	o	5.91	5.91	7.48
	p	6.69	6.69	8.27
	r	6.46	6.46	7.87
	t	M 25 x 1,5	M 25 x 1,5	M 25 x 1,5
v	1.22	1.22	1.46	
R	1/2" NPT	1/2" NPT	3/4" NPT	

DA 480

1.1.2010

Gardner Denver, Inc.

1800 Gardner Expressway

QUINCY, IL 62305

USA

Phone +1 217 / 222 5400

Fax +1 217 / 221 8780

e-mail:

info@vacuumpumps.com

www.gd-elmoietschle.com

V-KTN		15	25	40
3~	50 Hz	200-255/346-440V ± 5%		
	60 Hz	200-290/346-500V ± 5%		
1~	50 Hz	230V ± 10%		
	60 Hz	115V ± 10%		
kw (3~)	50 Hz	0.75	1,1	1,85
	60 Hz	0.90	1,3	2,2
kw (1~)	50 Hz	0.75	1,0•	1,85•
	60 Hz	0.90	1,3•	-
A (3~)	50 Hz	3.6/2.1	5.55/3.2	9.0/5.2
	60 Hz	3.8/2.2	5.55/3.2	9.0/5.2
A (1~)	50 Hz	5.6	6.6	10.5
	60 Hz	11.0	16	-
rpm	50 Hz	1450		
	60 Hz	1740		
dB(A)	50 Hz	64	66	68
	60 Hz	66	68	70
lbs	3~	62.6	77.4	110
	1~	63.1	77.6	115
ZRK		13	13	20
ZSA		13	13	20
ZMS		#	#	#

3~/1~ kw A rpm dB(A) lbs cfm in. HgV psig V P ZRK ZSA ZMS	Motor version Motor rating Full load amperage Speed Average noise level Weight Capacity Ultimate vacuum Excess pressure Suction air Compressed air Accessories Non return valve Hose connection Motor starter	Versión motor Datos motor Amperaje de plena carga Velocidad Nivel de ruido medio Peso Capacidad Vacio final Exceso de presión Aire succión Aire comprimido Accesorios Válvula retención Conexión manguera Arranque motor	Exécution moteur Puissance moteur Intensité absorbée Vitesse rotation Niveau sonore moyen Poids Volume engendré Vide limite Surpression Air aspiré Air comprimé Accessoires Clapet anti-retour Raccord tuyau Disjoncteur moteur	Versão do motor Potência do motor Amperagem da carga total Velocidade Nível médio de ruído Peso Capacidade Limite de vácuo Pressão excessiva Ar de sucção Ar comprimido Acessórios Válvula sem retorno Conexão da mangueira Arranque do motor

KTN 15	in. HgV	V	0	12.2	15.2	18.1	0	12.2	15.2	18.1	0	12.2	15.2	18.1	0	12.2	15.2	18.1	
		psig	P	0			5.8			7.3			8.7						
	cfm	V*	9.2	7.7	7.1	6.5	8.7	6.9	6.3	5.7	8.5	6.6	6.0	5.4	8.2	6.3	5.7	5.1	
	(50 Hz)	P	9.8	7.5	6.8	6.1	9.1	6.7	6.1	5.4	8.8	6.4	5.8	5.2	8.6	6.1	5.5	4.9	
	cfm	V*	11.1	9.2	8.5	7.8	10.5	8.2	7.5	6.8	10.2	7.9	7.2	6.5	9.9	7.5	6.8	6.1	
	(60 Hz)	P	11.8	9.1	8.2	7.4	10.9	8.0	7.3	6.5	10.6	7.7	7.0	6.2	10.3	7.4	6.7	5.9	
	kw	50 Hz	0.75																
	hp	60 Hz	0.90																

KTN 25	in. HgV	V	0	12.2	15.2	18.1	0	12.2	15.2	18.1	0	12.2	15.2	18.1	0	12.2	15.2	18.1	
		psig	P	0			5.8			7.3			8.7						
	cfm	V*	14.1	11.5	10.6	9.7	12.9	10.0	9.1	8.0	12.7	9.6	8.5	7.4	12.4	9.0	7.9	6.8	
	(50 Hz)	P	15.4	11.6	10.7	9.7	13.8	10.1	9.2	8.3	13.2	9.7	8.7	7.9	12.7	9.2	8.4	7.7	
	cfm	V*	17.0	13.8	12.7	11.7	15.5	12.0	10.9	9.6	15.2	11.5	10.2	8.8	14.8	10.8	9.5	8.2	
	(60 Hz)	P	18.5	13.9	12.8	11.7	16.6	12.1	11.1	9.9	15.9	11.6	10.5	9.5	15.2	11.1	10.1	9.2	
	kw	50 Hz	1.1																
	hp	60 Hz	1.3																

KTN 40	in. HgV	V	0	12.2	15.2	18.1	0	12.2	15.2	18.1	0	12.2	15.2	18.1	0	12.2	15.2	18.1	
		psig	P	0			5.8			7.3			8.7						
	cfm	V*	25.0	21.4	20.1	18.8	24.1	20.7	19.4	17.7	23.2	19.7	18.4	16.5	22.5	18.5	17.1	15.6	
	(50 Hz)	P	24.7	18.4	16.7	14.8	23.8	17.7	16.0	14.1	22.8	17.1	15.3	13.6	21.8	16.2	14.5	12.9	
	cfm	V*	30.0	25.7	24.1	22.6	30.0	24.8	23.3	21.2	27.9	23.7	22.0	19.8	27.1	22.2	20.5	18.7	
	(60 Hz)	P	29.7	22.1	20.1	17.8	28.6	21.2	19.2	17.0	27.3	20.5	18.4	16.3	26.1	19.4	17.4	15.5	
	kw	50 Hz	1.85																
	hp	60 Hz	2.2																

\* Relates to pump inlet conditions./ se refiere a las condiciones de entrada de la bomba./ relatif à l'état régnant à l'aspiration./ refere-se a condições de entrada da bomba.  
 Curves and tables refer to compressor at normal operating temperature./ Las curvas y las tablas se referiran al compresor a la temperatura normal de operación./ Les courbes et tableaux sont établies, compresseur à température de fonctionnement./ As curvas e tabelas referem-se ao compressor a temperatura normal de operação.  
 Technical information is subject to change without notice!/ La información técnica está sujeta a cambios sin previo aviso!/ Sous réserve de modification technique./ A informação técnica está sujeita a mudança sem aviso prévio!  
 # on request # on pedido # sur demande # a pedido  
 • Capacity on request • Capacidad on pedido • Courbes sur demande • Capacidade a pedido