



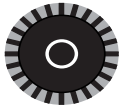
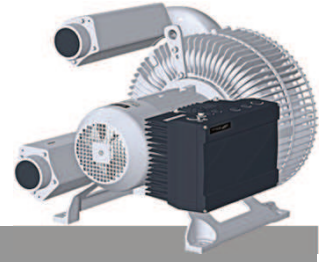
G-BH2 e

Datenblatt 2BH2 0360-2

Seitenkanalverdichter mit Frequenzumrichter

IE2

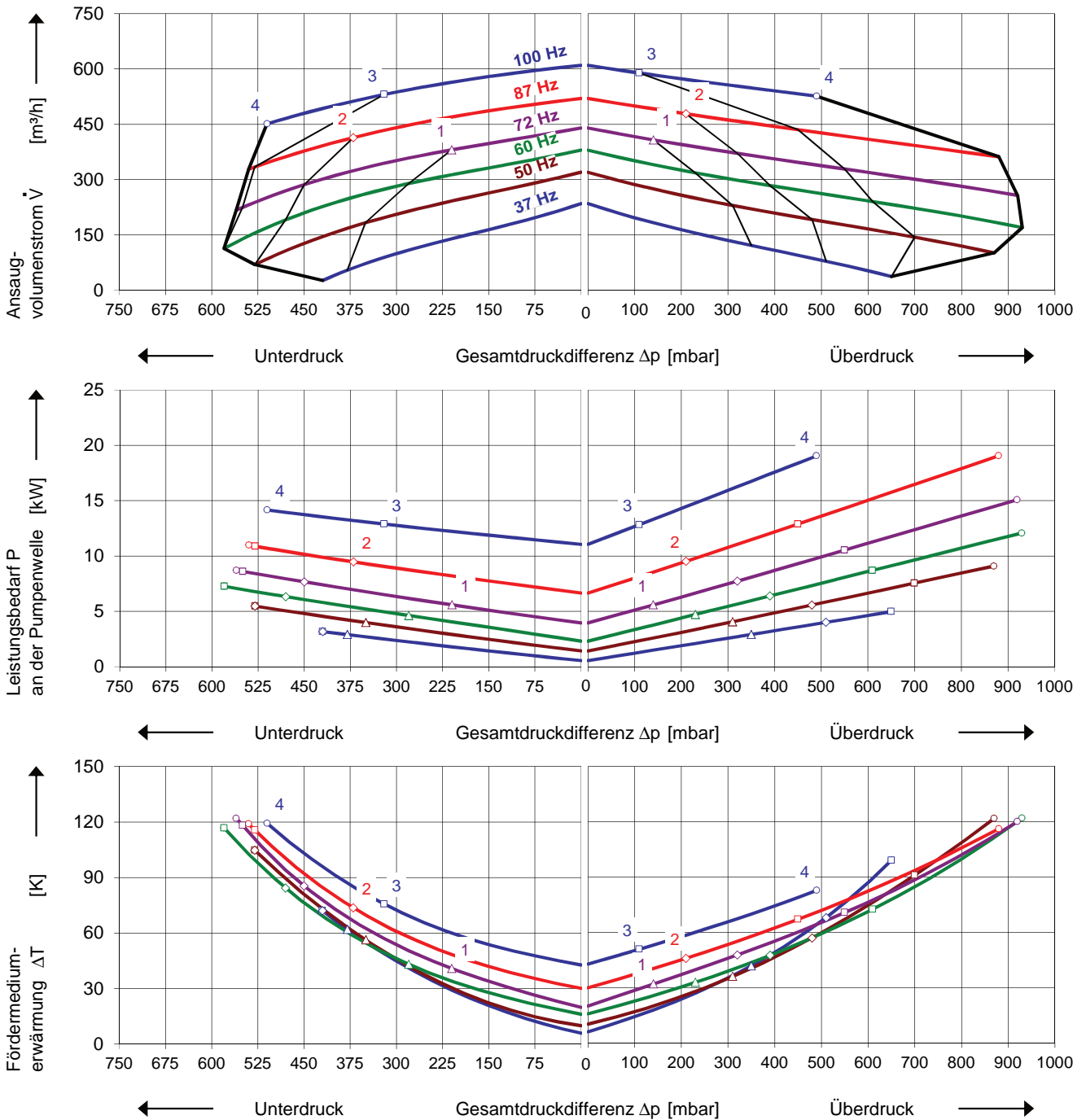
CE US



Kennlinien

Betrieb als Vakuumpumpe

Betrieb als Kompressor



Die Kennlinien gelten für Fördermedium Luft von 15 °C und Atmosphärendruck von 1013 mbar mit einer Toleranz von $\pm 10\%$. Die maximal im Dauerbetrieb zulässigen Gesamtdruckdifferenzen gelten bis zu einer Ansaug- und Umgebungstemperatur von 25 °C. Bei anderen Bedingungen bitten wir um Rücksprache.

Die Kennlinien gelten für Betrieb mit Frequenzumrichter und bei Pulsfrequenz von mindestens 4 kHz. Der Nennpunkt der Spannungs-Frequenz-Steuerung lautet 345 V / 87 Hz bei Anschluss des Motors in Dreieck-Schaltung. Die Frequenzumrichter müssen an eine Netzspannung von mindestens 380 V angeschlossen werden.

